

SULTAN

FORNITURE NAUTICHE & NAVALI

Nautical & Naval Supplies

In collaborazione con: / *In collaboration with:*



DIVISIONE NAVALE / Naval Division

Linea di produzione / Production line



Tende per scialuppe di salvataggio in PVC CL.2 / *PVC CL.2 Lifeboat canopy*

Qualsiasi modello anche personalizzato, completo di accessori inox 316.

Any model, also customized, all with 316 stainless steel accessories.



Dichiarazione di conformità n. 1469 e n. 8817 / Compliance certificate No. 1469 and No. 8817

Tende oscuranti per la plancia / *Shades for navigation bridge*

Standard e personalizzate. / *Standard and customized models.*



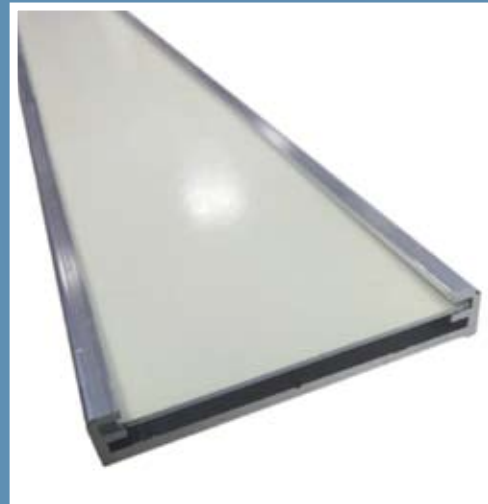
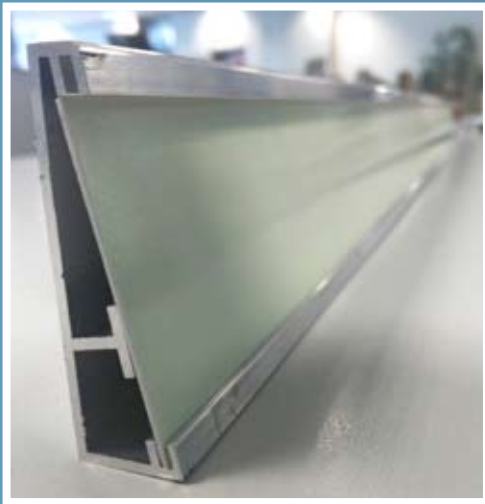
Equipaggiamento per il salvataggio / Lifesaving Equipment

Cinture di salvataggio a stola certificate SOLAS-MED
Lifevest and lifejacket, SOLAS-MED certified.



Disponibilità immediata Pz. 8000 / Available Pcs. 8000

Location Light



MEGALUX 100R è una lastra in PVC fosforescente ad alta intensità che soddisfa i requisiti per i segnali di sicurezza.

Dopo l'esposizione alla luce del sole o alla luce artificiale, MEGALUX 100R si illumina in condizioni di oscurità (visibile ancora dopo 8 ore).

USI TIPICI:

MEGALUX 100R è utilizzato per evacuazione di emergenza e sicurezza generale.

MEGALUX 100R è ideale per segnaletica e vie di fuga, per la marcatura di uscite, direzioni ... ed utilizzato in edifici pubblici, tunnel, rifugi militari, navi, imbarcazioni di sicurezza, ecc.

MEGALUX 100R is a high intensity phosphorescent PVC sheet which complies with the requirements for safety signs.

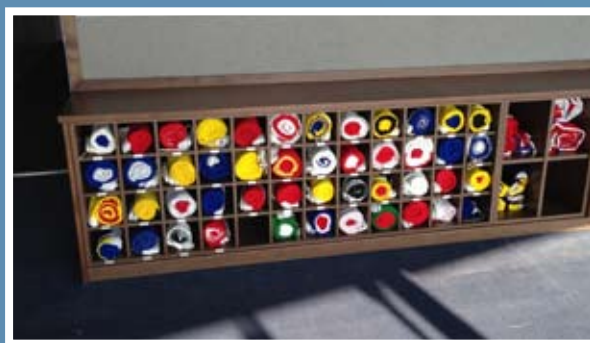
After exposure to sun light or artificial light, MEGALUX 100R will glow in darkness conditions (still visible after 8 hours).

TYPICAL USES:

MEGALUX 100R is used for emergency evacuation and general safety. MEGALUX 100R is ideal for signs and escape routes, for marking exits, directions... and used in public buildings, tunnels, military shelters, ships, safety boats, etc.

Bandiere / Flags

Del mondo / Countries in the world **Codice internazionale / International Code**



Personalizzate / Customized



Le nostre bandiere si possono realizzare in 2 diversi tipi di tessuto:

1) Scheda tecnica bandiere stamina poliester
TESSUTO: stamina (fiocco) di poliester 100%, 145 gr/mq.
COMPOSIZIONE: 100% fibra di poliester.
CONFEZIONE: orlatura perimetrale doppia con filo di poly, asola in poly, sagola di poly.
COLORI: resistenti agli agenti atmosferici, alla luce, ai lavaggi.
IMPIEGO: principalmente impiegato per un uso esterno e navale, indicato anche come bandiera di rappresentanza per uffici.
N.B.: questo tessuto si può fornire anche ignifugo.

2) Scheda tecnica bandiere poliester nautico
TESSUTO: poliester nautico 100%, 110 gr/mq.
COMPOSIZIONE: 100% fibra di poliester.
CONFEZIONE: orlatura perimetrale doppia con filo di poly, asola in poly, sagola di poly.
COLORI: resistenti agli agenti atmosferici, alla luce, ai lavaggi.
IMPIEGO: principalmente impiegato per un uso esterno / interno.

Our flags can be made in 2 different types of fabric:

1) Polyester stamina flags
FABRIC: 100% polyester stamina (bow), 145 gr / sqm.
MADE OF: 100% polyester fiber.
TAILOR: double perimetral edging with poly thread, poly eyelet, poly lanyard.
COLORS: resistant to atmospheric agents, light and washes.
USE: mainly used for external and naval use, also used as a representative flag for offices.
N.B.: this fabric can also be supplied fireproof.

2) Nautical polyester flags
FABRIC: 100% nautical polyester, 110 gr/mq.
MADE OF: 100% polyester fiber.
TAILOR: double perimetral edging with poly thread, poly eyelet, poly lanyard.
COLORS: resistant to atmospheric agents, light and washes.
USE: mainly used for external / internal use.

Simboli IMO / IMO Symbols



Armatori già clienti Sultan: / *Our customers:*

COMPAGNIA ITALIANA DI NAVIGAZIONE

MOBY LINE

CORSICA FERRIES

 **SULTAN**

FORNITURE NAUTICHE & NAVALI

Nautical & Naval Supplies

Sultan srl
Via Pompanin, 3
34070 Mariano del Friuli (Go) – ITALY
P.IVA 01040110312
P / F: +39 0481 950333

info@sultansrl.it | www.sultansrl.it

